

SEEN CAMPING

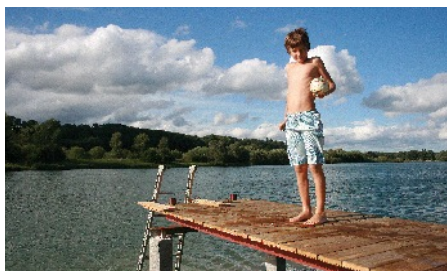
KRAUCHENWIES
★★★★

De korte afstand tot Stuttgart, Ulm, Zürich of het Bodensee maken van onze camping ook voor een korte trip in het weekend een aantrekkelijke bestemming.

Actuele bijkomende informatie, ook over ons sport- en animatieaanbod ter plaatse, vindt u steeds op www.seencamping.de.

Bezoek ons snel!

Seencamping Krauchenwies
Ablacher Straße 4
72505 Krauchenwies
Telefoon: +49 (0)7576 / 924 40 00
info@seencamping.de
www.seencamping.de



SEEN CAMPING

KRAUCHENWIES
★★★★



Seencamping Krauchenwies

Uw 4-sterren-camping op de Schwäbische Alb



Seencamping Krauchenwies ligt op een effen, door struiken en hagen afgebakend weideterrein direct aan de oever van het Ablacher meer.

Het meer is met ligweide, kiezelstrand en loopplank beschikbaar voor alle campinggasten om te zwemmen en te vissen. Het complete oppervlak van het meer en andere oevers zijn beschermd natuurgebied. U zult daarom een uitstekende water- en luchtkwaliteit vinden.

Onze camping biedt 75 staanplaatsen, een tentenweide en vijf buishotels.

Het complex beschikt over een zeer verzorgd, nieuw sanitair bereik met aparte huizen voor dames en heren.

Verder is er een wasruimte met wasmachines, drogers en afwasmogelijkheden.

Ook een verblijfsruimte en een speelplaats voor kinderen zijn beschikbaar.

De gemeente Krauchenwies biedt alles wat voor de basisvoorziening nodig is. U vindt daar een slagerij en een bakkerij, alsook een postkantoor, een bank en artsen.

Onafhankelijk van het seizoen de Schwäbische Alb biedt aan actieve en ontspanningsgasten talrijke mogelijkheden om hun vrije tijd in te vullen. Daarom is onze camping het hele jaar geopend.

Wij verheugen ons op uw boekingsaanvraag op www.seencamping.de

Vanaf de Seencamping Krauchenwies is het slechts een kattensprong tot de vele vrijetijdsmogelijkheden die Donautal, de Schwäbische Alb en het Bodensee te bieden hebben.

U kunt zich tijdens een wandeling rond het meer of tijdens een fietstocht op de vele fietspaden rondom de Ablacher meren ontspannen. Tijdens het klimmen of het kanoën in het Donaudal kunt u van de natuur genieten. Of de vele excursiebestemmingen van de Zollernalb ontdekken, zoals de burcht Hohenzollern of het kasteel Sigmaringen. Tot slot zorgen meerdere golfterreinen, thermische baden en een vliegveld voor zweefvliegtuigen in de buurt van de camping voor mooie vakantiebelevissen.

